



L'intermodalité dans la politique parisienne de déplacements

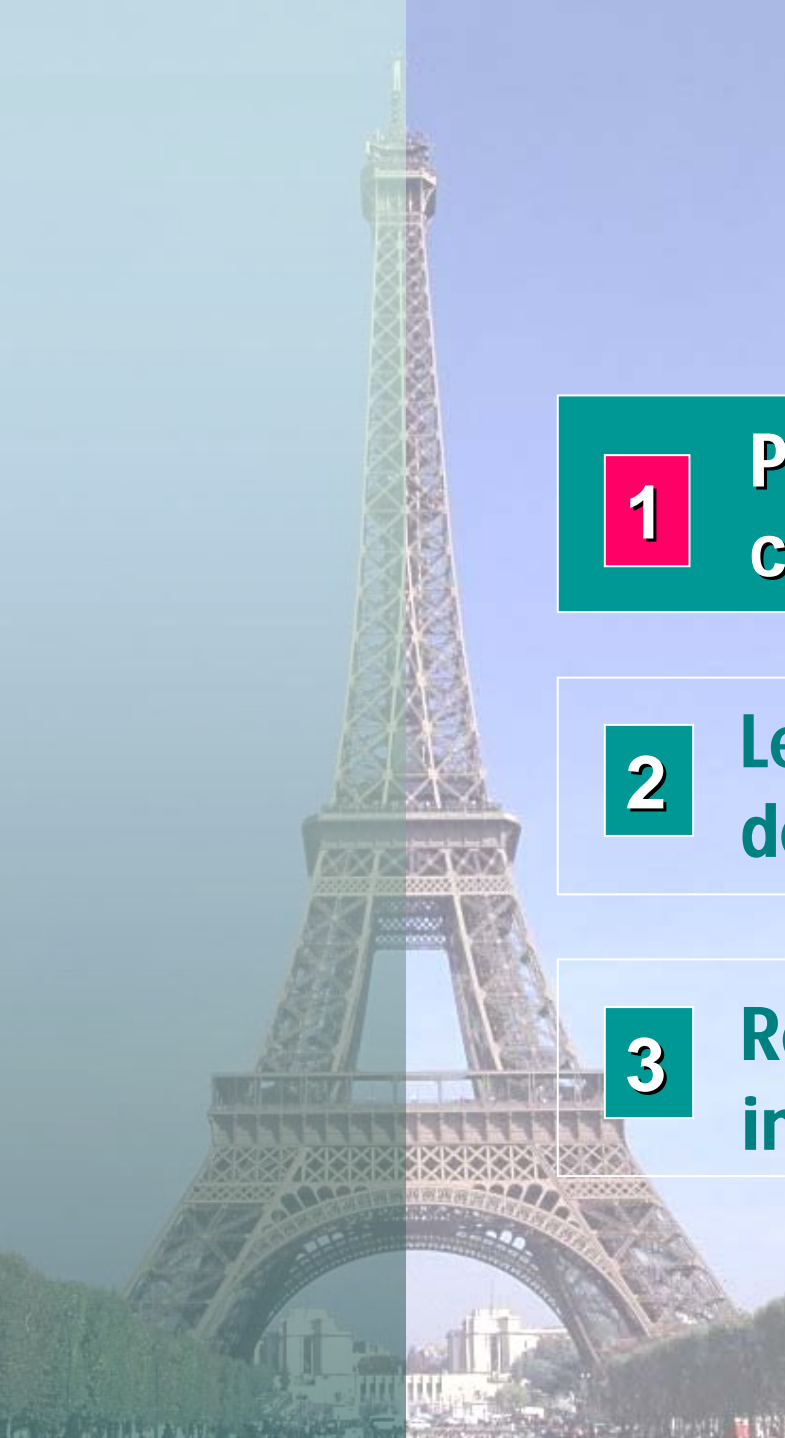
François PROCHASSON

Ville de Paris

Ingénieur Transports pour la politique de déplacements

Francois.prochasson@paris.fr

www.deplacements.paris.fr



1

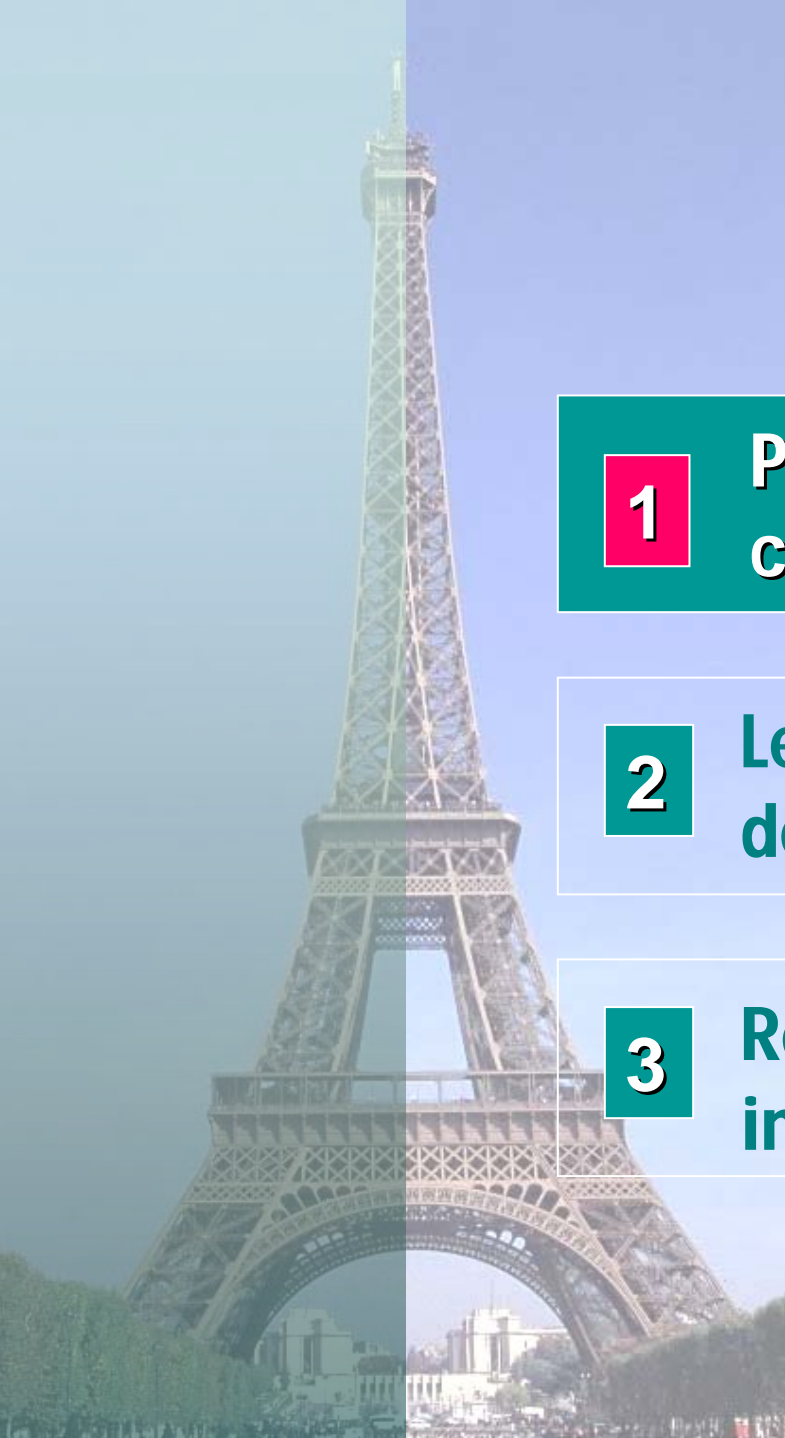
Paris et sa région, mobilité et contexte institutionnel

2

Les objectifs de la politique de déplacements

3

Réalisations, premiers constats et intermodalité



1

Paris et sa région, mobilité et contexte institutionnel

2

Les objectifs de la politique de déplacements

3

Réalisations, premiers constats et intermodalité

1

Paris et sa région, mobilité et contexte institutionnel

1-1 Paris, au sein de l'Ile-de-France

1-2 Mobilité en Ile-de-France

1-3 Contexte institutionnel

1-4 Réseaux de transport

1-1 Paris, au sein de l'Ile-de-France

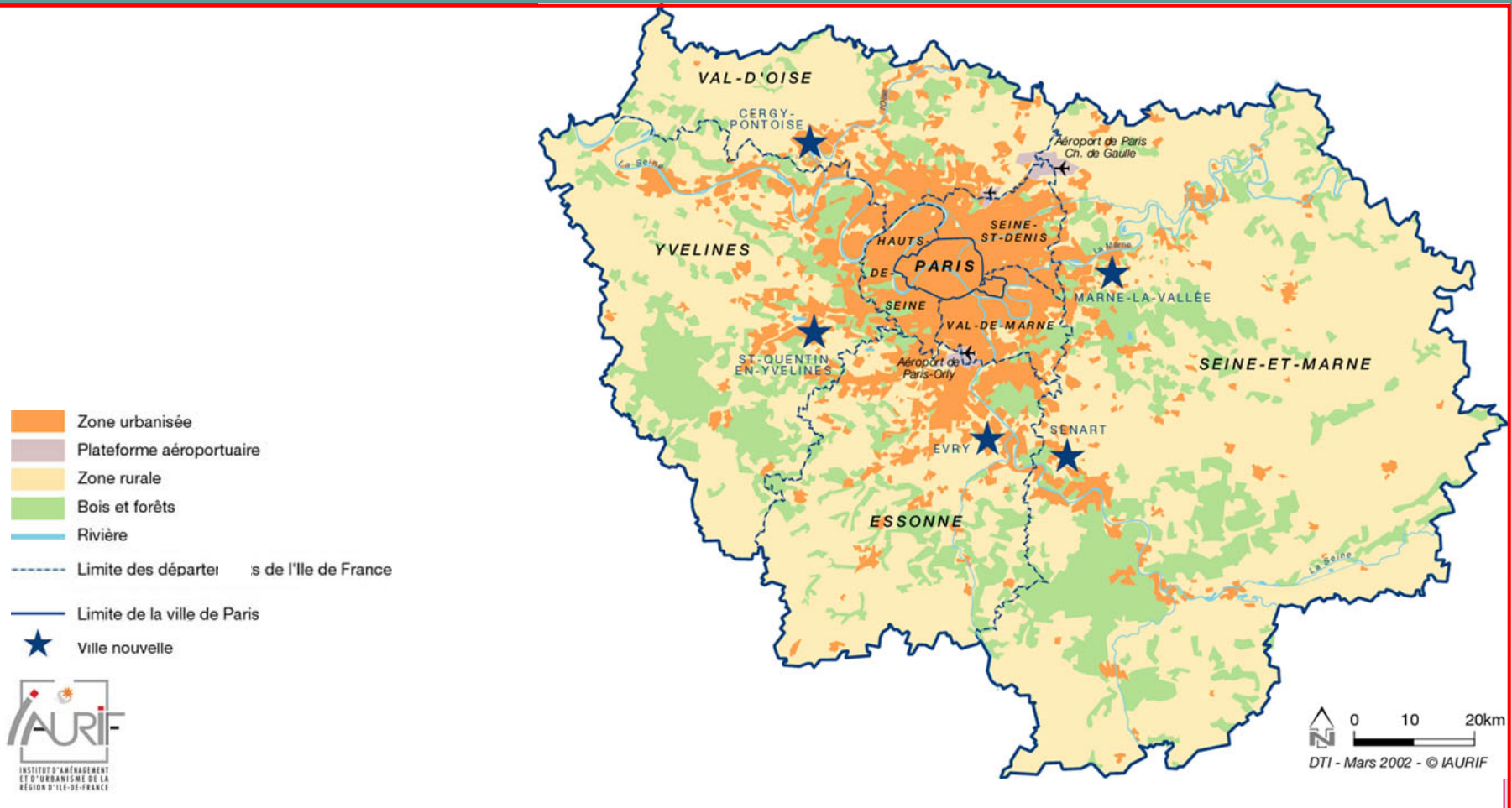
La région Ile-de-France

La région Ile-de-France

11 millions d'habitants

5 millions d'emplois

12.000 km²



1

Paris et sa région, mobilité et contexte institutionnel

1-1 Paris, au sein de l'Ile-de-France

1-2 Mobilité en Ile-de-France

1-3 Contexte institutionnel

1-4 Réseaux de transport

1

Paris et sa région, mobilité et contexte institutionnel

1-1 Paris, au sein de l'Ile-de-France

1-2 Mobilité en Ile-de-France

1-3 Contexte institutionnel

1-4 Réseaux de transport

1- Paris, la mobilité et l'organisation des transports

STIF : autorité organisatrice des transports en Ile-de-France



- Il comprend la Région, les 8 départements franciliens, ... représentant des collectivités locales et un représentant du monde économique
- La présidence revient à la Région

- **Budget de 4,134 milliards d'euros**
- **Les ressources**
 - ⇒ **Entreprises 70%**
 - ⇒ **Région + départements 25%**
 - ⇒ **Autres 5 %**

1- Paris, la mobilité et l'organisation des transports

Les transporteurs

- **RATP** (RER, métro, tramway, bus) dans Paris + proche couronne
- **SNCF** (trains, RER)



1

Paris et sa région, mobilité et contexte institutionnel

1-1 Paris, au sein de l'Ile-de-France

1-2 Mobilité en Ile-de-France

1-3 Contexte institutionnel

1-4 Réseaux de transport

1-4 Réseau de transports

Réseau de transport public à Paris et en proche couronne

Tramway : 31.5 km
métro : 212 km
Réseau ferré : 293 km
Total : 536.5 km





1

Paris et sa région, mobilité et contexte institutionnel

2

Les objectifs de la politique de déplacements

3

Réalisations, premiers constats et intermodalité

2

Les objectifs de la politique de déplacements

2 - 1 La politique de transport à l'échelle régionale

2- 2 Le Plan de Déplacement de Paris (PDP)

2 - 1 La politique de transport à l'échelle régionale

le Plan de Déplacements Urbains d'Ile-de-France (PDUIF)



- Adopté en décembre 2000
- Objectifs 2000 - 2006 :
 - Réduction globale de 3% du trafic automobile, -5% dans Paris (en trafic)
 - Doublement de l'usage du vélo
- Evaluation en cours :
 - Augmentation de 2% du trafic automobile
 - Augmentation de 12 % des voyages TC

2

Les objectifs de la politique de déplacements

2 - 1 La politique de transport à l'échelle régionale

2- 2 Le Plan de Déplacement de Paris (PDP)

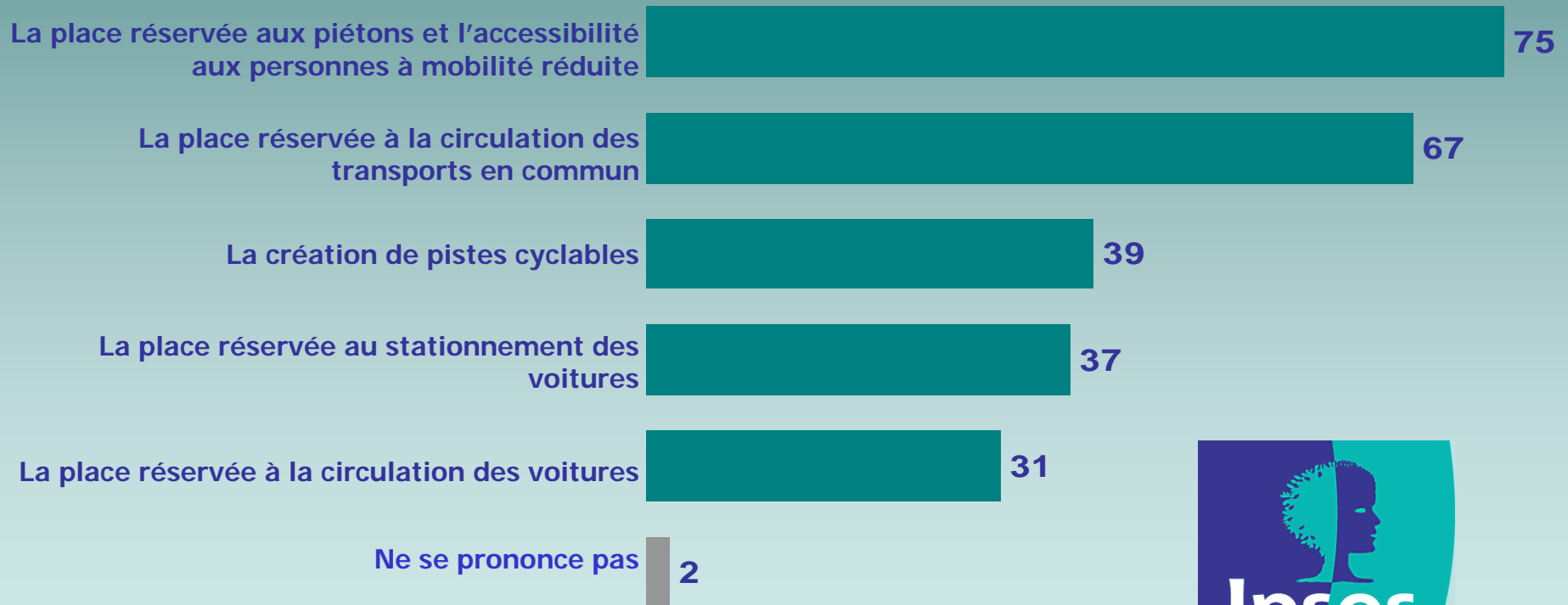
2 - 2 Le Plan de Déplacements de Paris (PDP)

- 2005-2006 : Élaboration du Plan de Déplacements de Paris en concertation avec les habitants, acteurs économiques et collectivités voisines
- Février 2007 : Arrêt du Projet de Plan de Déplacements de Paris,

2 - 2 Le Plan de Déplacements de Paris (PDP)

Les priorités en matière d'aménagements urbains

Question : Pour vous, lorsque la ville aménage un boulevard, une rue ou une place, quelles sont parmi les propositions suivantes les trois qui vous semblent prioritaires ?



Total supérieur à 100, trois réponses possibles



2 - 2 Le Plan de Déplacements de Paris (PDP)

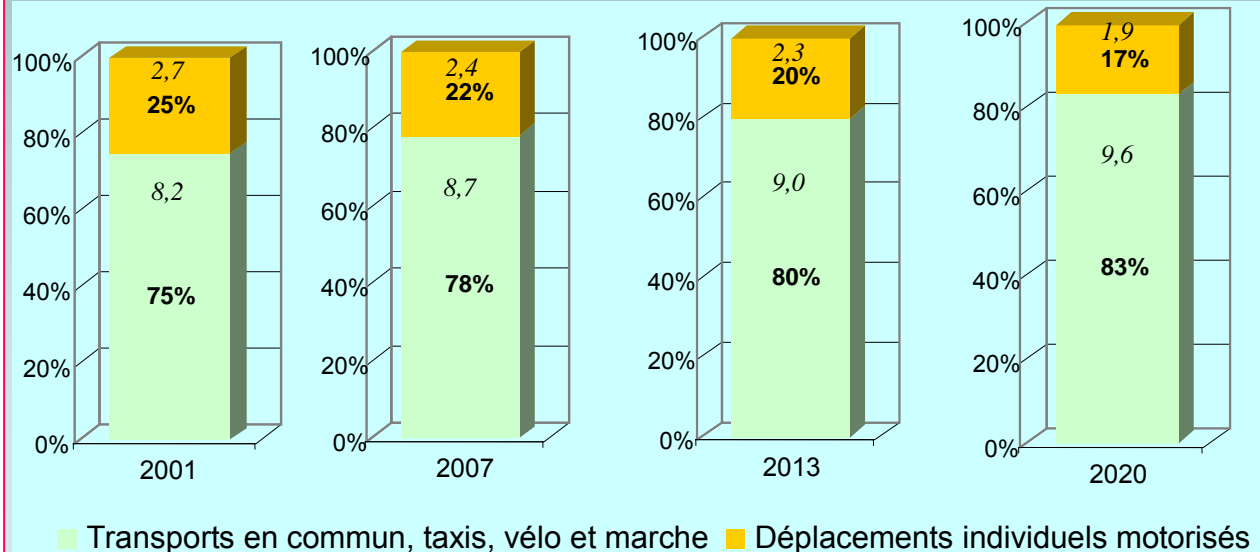
Des objectifs ambitieux :

En termes de gaz à effet de serre :

- **en 2013 : Réduire de 25% les émissions de CO₂ dues aux circulations par rapport à 2001**
- **en 2020 : Réduire de 60% les émissions de CO₂ dues aux circulations par rapport à 2001**

Dans une perspective d'accroissement de la mobilité globale,

Grâce à un plus grand recourt à des pratiques de déplacements durables



2-2 Le Plan de Déplacements de Paris (PDP)

Diversifier l'offre de déplacements

Faciliter les cheminements piétons

Développer le réseau cyclable : 500 km en 2010

Développer l'autopartage

Développer les services aux cyclistes



Aménagements cyclables

2-2 Le Plan de Déplacements de Paris (PDP)

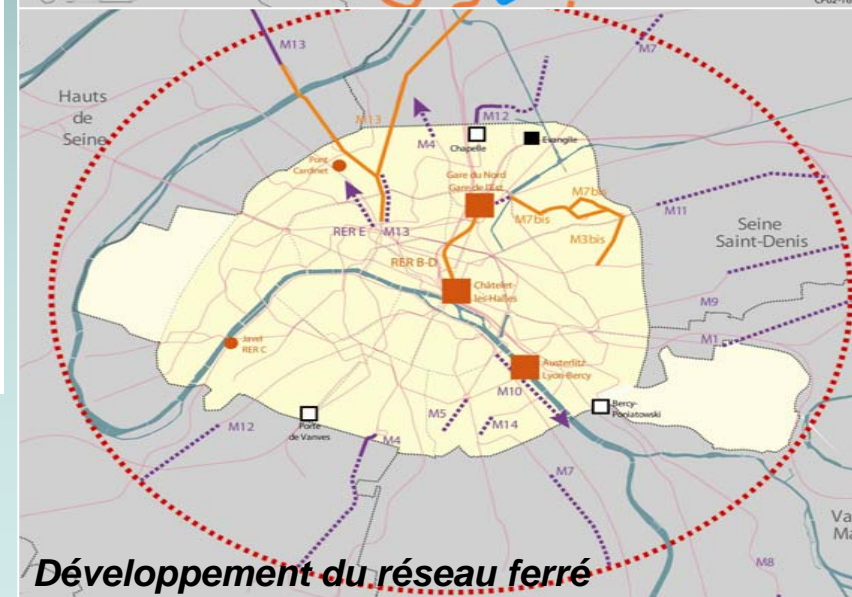
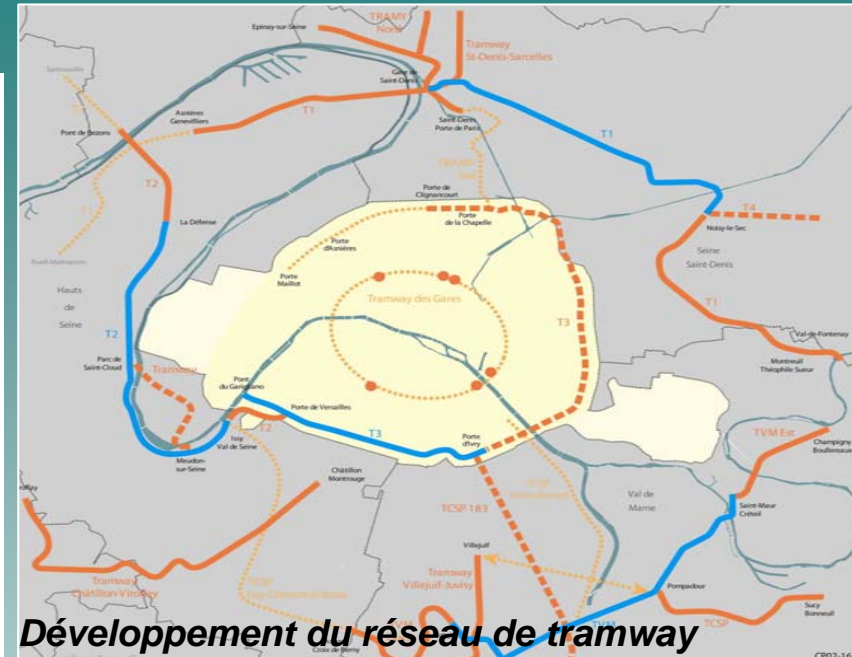
Développer l'offre de transports publics

Étendre et mailler le réseau ferré, Paris-Banlieue et Banlieue-Banlieue

Développer l'offre de surface

Améliorer la qualité de service (*fréquence, accessibilité, confort, information...*)

Assurer l'intermodalité (*information partagée entre opérateurs, tarification intégrée, rabattement sur les gares, échanges facilités dans les pôles existants, création de nouveaux pôles de transports*)





1

Paris et sa région, mobilité et contexte institutionnel

2

Les objectifs de la politique de déplacements

3

Réalisations, premiers constats, intermodalité

3

Réalisations, premiers constats et intermodalité

3-1 Transport public

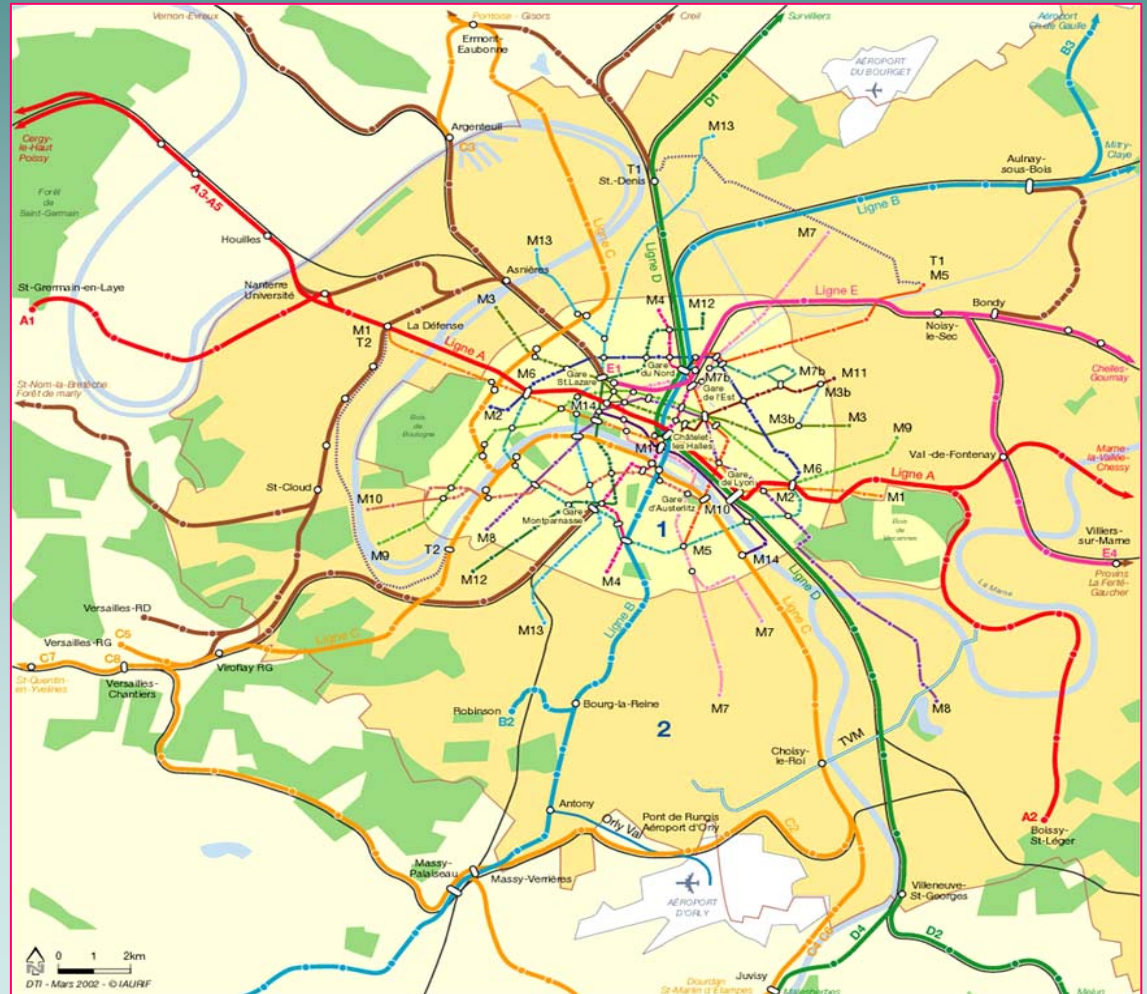
3-2 Partage de l'espace public

3-3 Mobilité durable pour tous

3-1 Transport public

Renforcer l'offre de transports collectifs

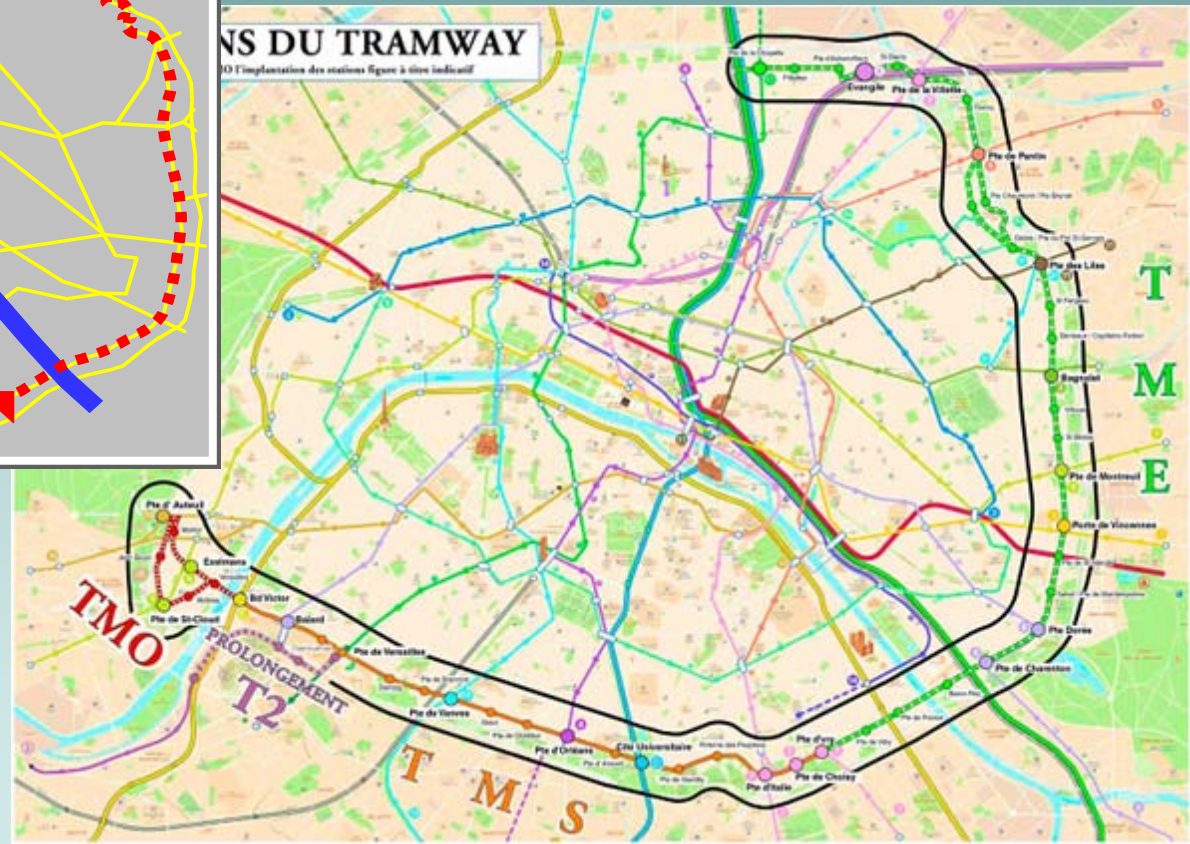
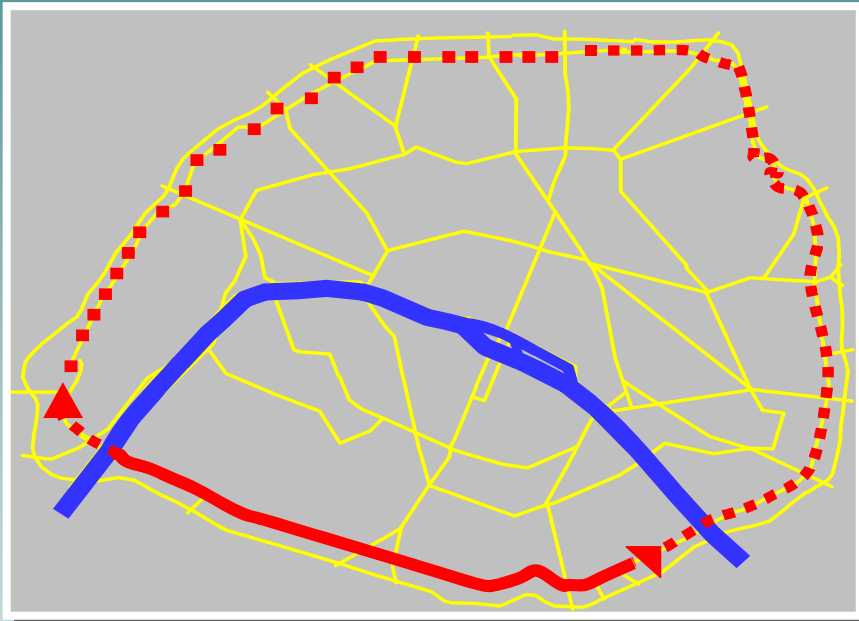
Plus de métros, de bus, de RER, plus tard le soir, plus nombreux le week end



3 - 1 Transport public

Le tramway des Maréchaux Sud (T3)

La première étape d'un tramway en rocade sur les boulevards des Maréchaux



3 - 1 Transport public

Tramway

- ⇒ Mise en service décembre 2006
- ⇒ 17 stations sur 7,9 km
- ⇒ Desserte : 167 000 habitants et 89 000 emplois



■ 80 000 voyages/jour

■ *Le tramway a radicalement transformé les Boulevards des Maréchaux*

3 - 5 Principaux résultats

Fréquentation des transports publics

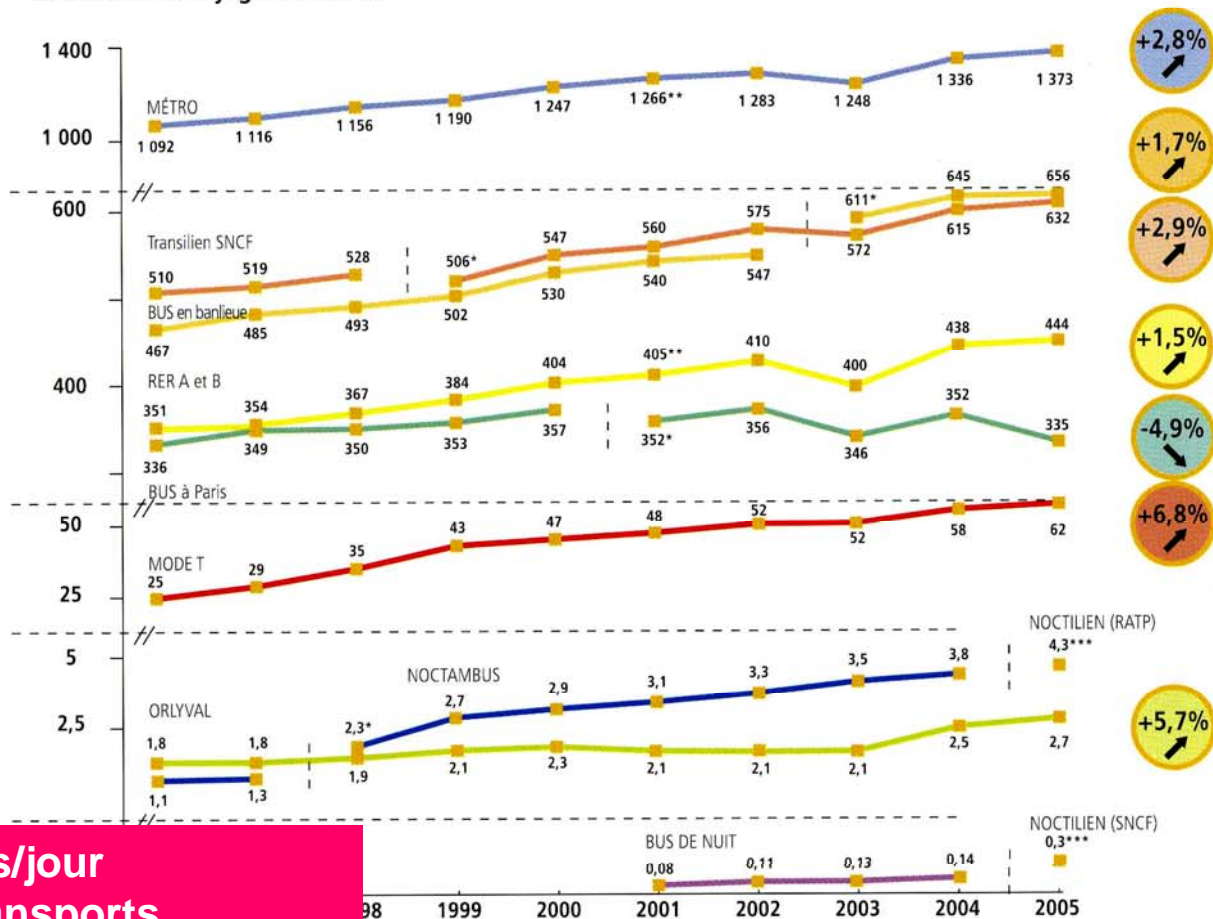
Fréquentation

- MÉTRO
(y compris Funiculaire de Montmartre)
- Transilien SNCF
(RER A, B, C, D, E + train)
- BUS en banlieue
(ensemble des réseaux RATP y compris le mode T)
- RER A et B RATP
(hors Orlyval)
- BUS à Paris
(y compris NOCTILIEN-RATP et les traverses)
- MODE T
(Tramway + TVM)
- ORLYVAL
- NOCTAMBUS/
NOCTILIEN (RATP)
- BUS DE NUIT/
NOCTILIEN (SNCF)

➔ Nombre de voyages effectués

Évolution annuelle depuis 1996 (données brutes)

En millions de voyages effectués



■ 600 000 déplacements/jour supplémentaires en transports collectifs depuis 2001

(y compris déplacements sociaux en mai et juin, canicule durant l'été)

* données préliminaires de comptages ** chiffres corrigés en raison de dysfonctionnement de péages

*** résultat cumulé avec le réseau NOCTILIEN à partir du 20 septembre 2005

3

Réalisations, premiers constats et intermodalité

3 - 1 Transport public

3- 2 Partage de l'espace public

3- 3 Mobilité durable pour tous

3-2 Partage de l'espace public

Espaces civilisés



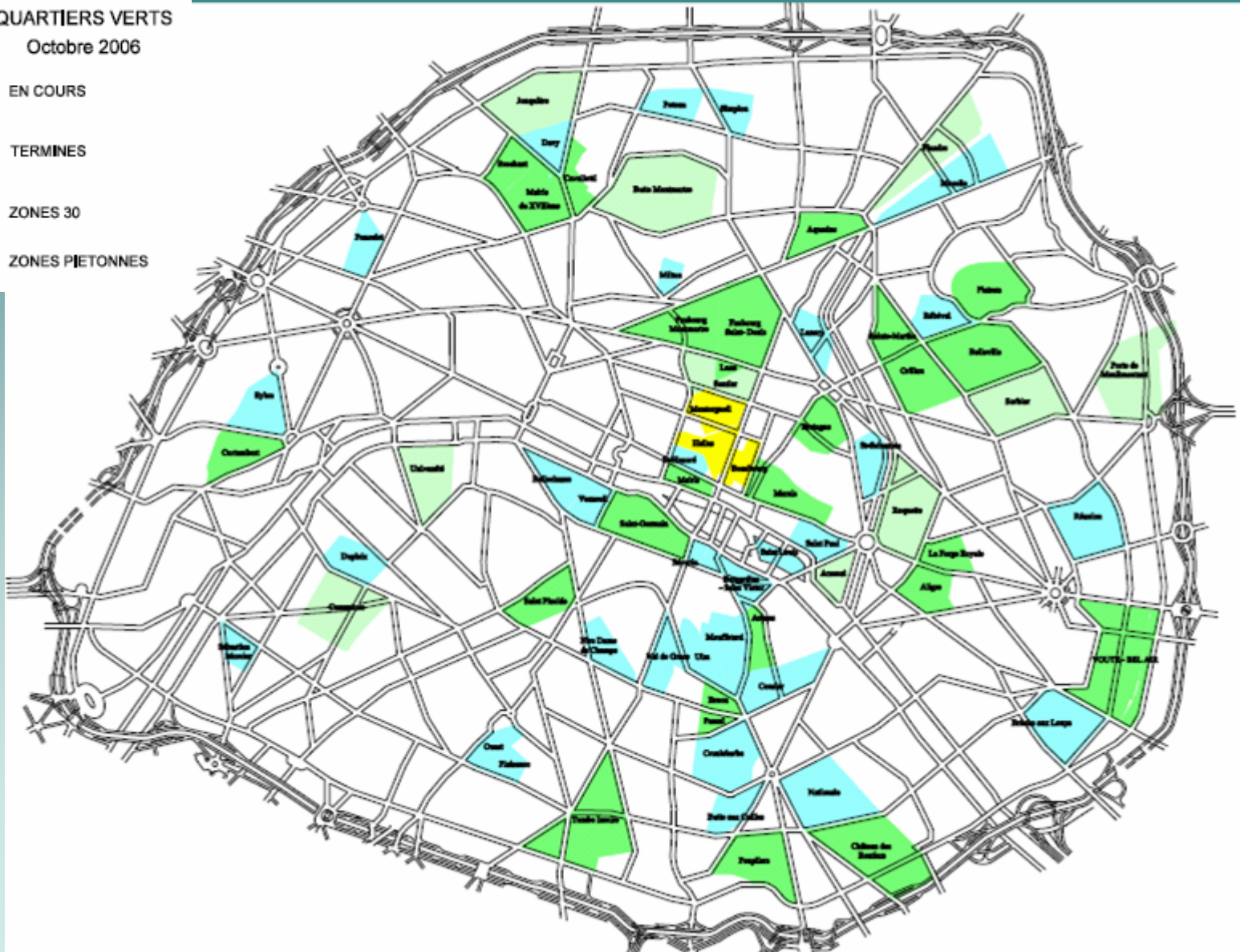
■ Exemple : Bd. de Rochechouard - situation actuelle -

Quartiers Verts

QUARTIERS VERTS

Octobre 2006

-  EN COURS
-  TERMINES
-  ZONES 30
-  ZONES PIETONNES



Quartiers Verts



■ Carrefour Sarrette-Alésia - avant -

3-2 Partage de l'espace public

Quartiers Verts



■ Carrefour Sarrette-Alésia - après -

3 - 5 Principaux résultats

Trafic et vitesse sur réseau routier

Circulation automobile dans Paris intra-muros (jours ouvrables)

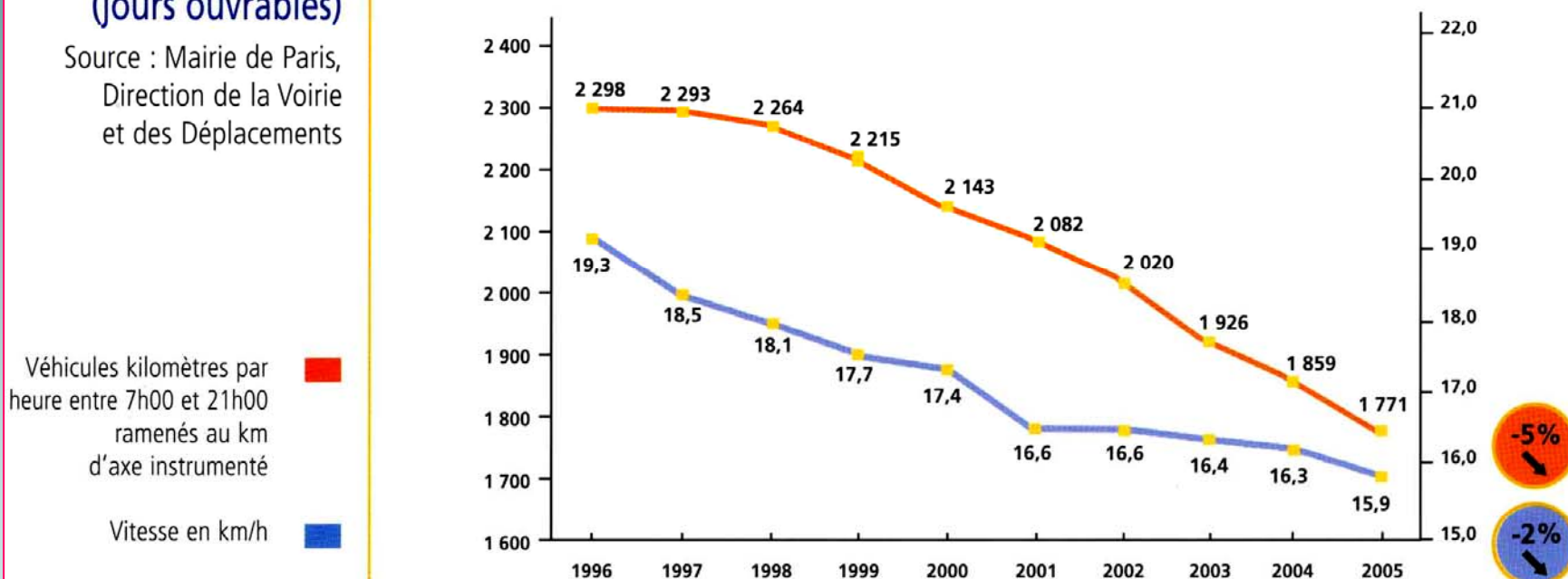
Source : Mairie de Paris, Direction de la Voirie et des Déplacements

Véhicules kilomètres par heure entre 7h00 et 21h00 ramenés au km d'axe instrumenté

Vitesse en km/h

Évolution annuelle de la circulation dans Paris intra-muros sur le réseau instrumenté

Évolution 2005/2004



■ baisse de 500 000 déplacements/jour sur la voirie depuis 2001

3

Réalisations, premiers constats et intermodalité

3-1 Transport public

3-2 Partage de l'espace public

3-3 Mobilité durable pour tous

Plan vélo



■ Pistes cyclables

■ 1000 nouvelles places de stationnement pour vélos par an

3-3 Mobilité durable pour tous

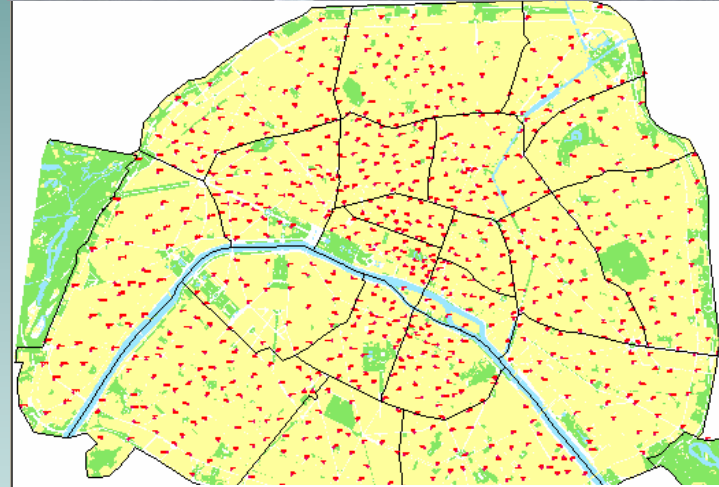
Plan vélo

systeme de vélos en libre-service (été 2007)

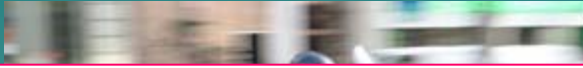
Entreprise prestataire : Decaux

■ 70 000 locations chaque jour

contribue à l'intermodalité et à une mobilité sans contrainte



3 - 3 Mobilité durable pour tous



Contenir l'augmentation du trafic des deux roues motorisés



Accessibilité pour les personnes à mobilité réduite



Encouragement de l'autopartage

Parcs relais à proximité des gares du réseau ferré

Traitement de l'intermodalité dans les gares

pour des usagers multimodaux

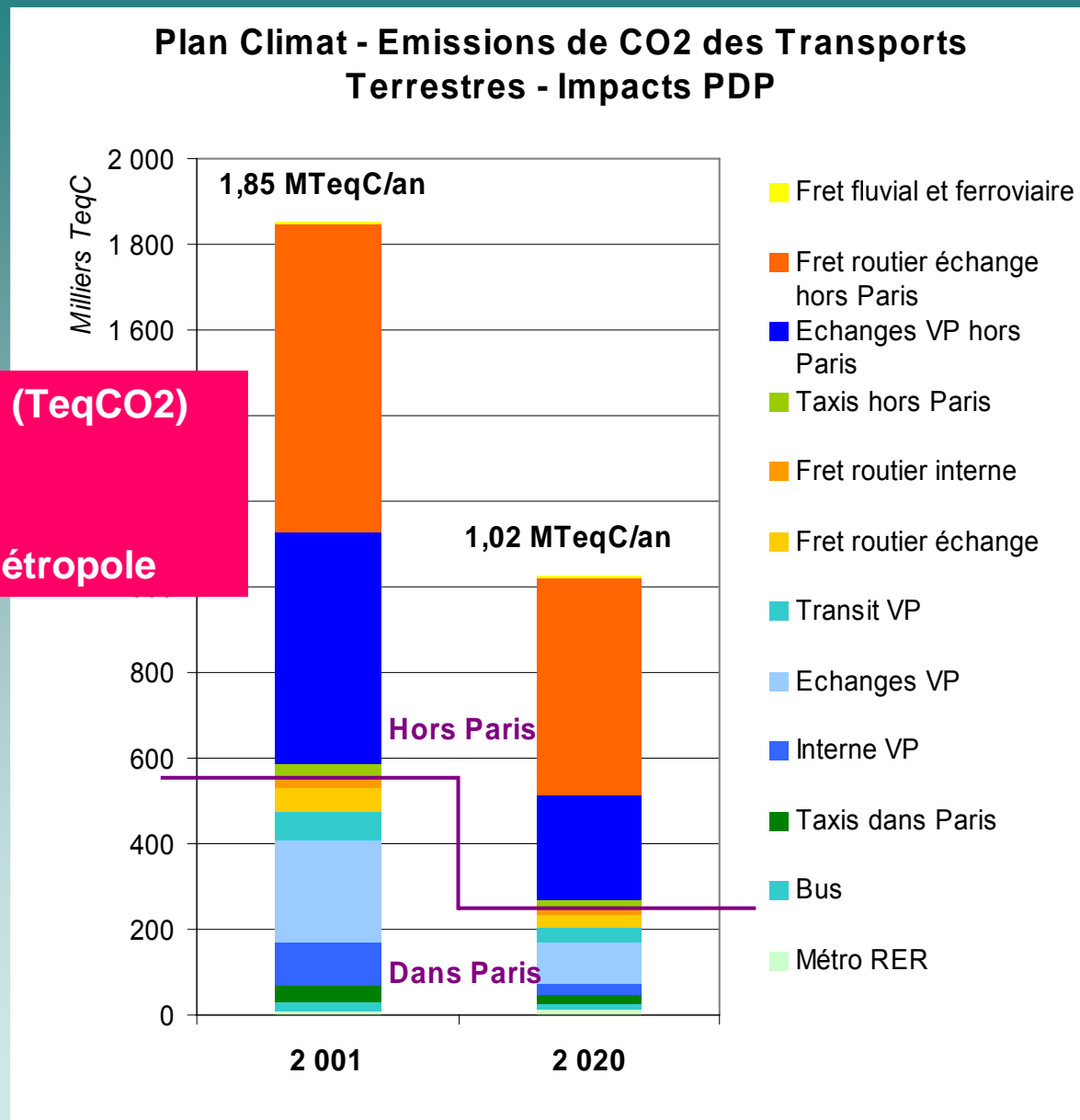
Carte d'abonnement TC donnant accès à Vélib'

pour faciliter l'intermodalité dans les déplacements

17 % des boucles de déplacements entre Banlieue et Paris passent par des parcs relais

3 - 3 Mobilité durable pour tous

gain en tonnes équivalent CO2 (T_{eq}CO₂)
émis sur le territoire parisien :
4 000 T/jour ;
12 000 T/jour à l'échelle de la métropole



A photograph of the Eiffel Tower in Paris, France, set against a clear blue sky. The tower's intricate iron lattice structure is visible. The image is partially overlaid by a semi-transparent white rectangular box containing the title text. The background of the slide features a vertical gradient from light blue on the left to a darker teal on the right.

POLITIQUE DES DEPLACEMENTS A PARIS

